

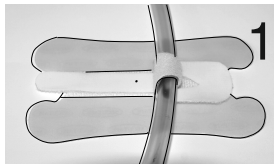


# Anwendungshinweise

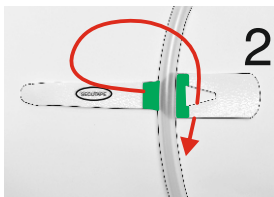


## Fixiersystem Klettbinder

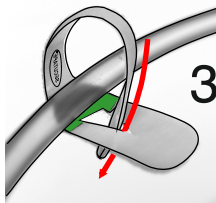
Sichere Fixierung ohne Klebstoff am Schlauch/Leitung durch NANOPLAST® mit Gecko Effekt!



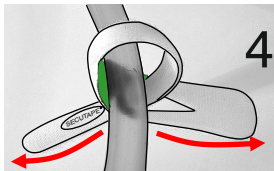
- Haut trocken und fettfrei vorbereiten.
- Folie vom Fixierhalter abziehen.
- Halter auf die geeignete Hautstelle an modellieren.



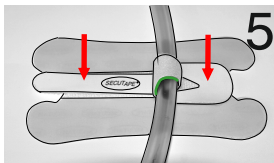
- Mit dem Klettbander den Schlauch umfassen (grüne Seite zum Schlauch).



- Lasche durchführen.



- Mit beiden Händen leicht spannen.



- Klettbander auf der Halteplatte fixieren.
- Klett nicht komplett bedecken ( lässt sich besser entfernen ).

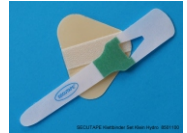
- Für sehr dünne Schläuche/Leitungen verwenden Sie bitte unser UNIFIX Art. 8501500.
- Beim Wechseln des Klettbinders Halter mit dem Finger festhalten.
- Bei Hydrocolloid Haut nicht mit Benzin reinigen, den Halter gut anformen !
- Die Fixierung hält auch wenn sie nass wird.

## Klett-Binder

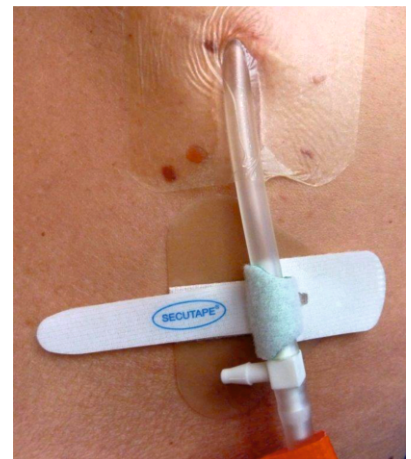
Klett-Binder  
Art. Nr.  
8501000



Klettbander-Set  
klein  
Art. Nr.  
8501100



Klettbander-Set  
gross  
Art. Nr.  
8501130



Liegedauer je nach Anwendung bis 3 Tage, Hydrocoll.- 6 Tage.

Die meisten Teile des SECUTAPE® Systems lassen sich miteinander kombinieren. Secutape-Fixierungen sind zuverlässig und bieten den unter den Gegebenheiten bestmöglichen Halt auf der Haut.